

2006 - 2007

CREU DELS MOLERS - 80

TIPO DE OBRA

REHABILITACIÓN INTEGRAL

USO:

VIVIENDA UNIFAMILIAR

CLIENTE:

LUX HABITAT

SITUACIÓN:

BARCELONA

DESCRIPCIÓN:

REFORMA INTEGRAL DEL INTERIOR DE UNA VIVIENDA.

DISEÑO DE MOBILIARIO.

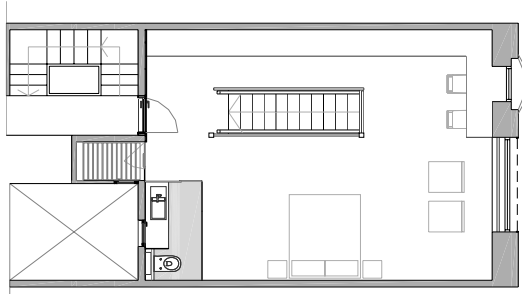
DE APROXIMADAMENTE 100m².



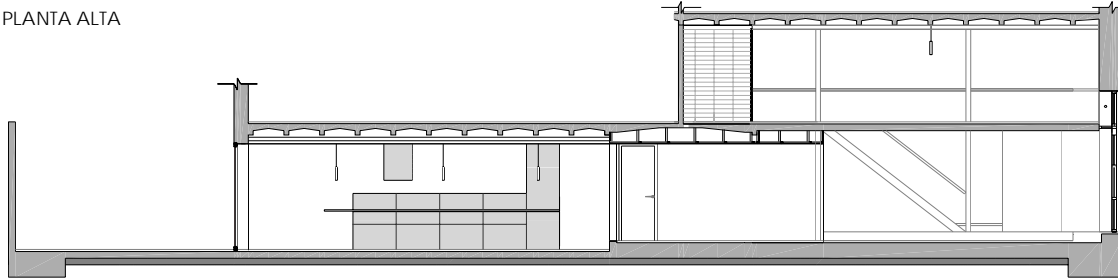
FREIRE
ARQUITECTES
ASSOCIATS

2006 - 2007

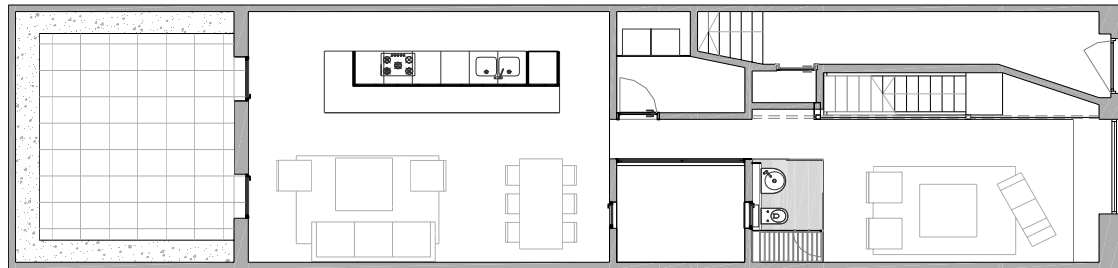
CREU DELS MOLERS - 80



PLANTA ALTA



SECCIÓ



PLANTA BAJA

FREIRE
ARQUITECTES
ASSOCIATS

